



## 5. วัตถุประสงค์

1. เพื่อใช้เป็นกระบวนการในการบริหารจัดการความรู้ เพื่อพัฒนางานของสำนักวิทยบริการและเทคโนโลยีสารสนเทศ
2. เพื่อสร้างองค์ความรู้ที่มีคุณภาพและประสิทธิภาพ
3. เพื่อมุ่งเน้นกระบวนการให้บุคลากรทุกคนมีโอกาสความคิดเห็น แลกเปลี่ยนประสบการณ์ และมีส่วนร่วมในการสกัดและระดมความคิดร่วมกัน โดยผ่านกระบวนการบริหารจัดการความรู้

## 6. งบประมาณ

-

## 7. กระบวนการจัดการความรู้

1. รับมอบหมายคำสั่ง เรื่องแต่งตั้งคณะกรรมการ การจัดการความรู้ สำนักวิทยบริการและเทคโนโลยีสารสนเทศ ประจำปีการศึกษา 2561
2. มีการประชุมหารือ และกำหนดหัวข้อในการจัดทำแผนการจัดการความรู้ ประจำปีการศึกษา 2561
3. นำแผนการจัดการความรู้ ประจำปีการศึกษา 2561 มาดำเนินการจัดประชุมเพื่อชี้แจงทำความเข้าใจ และบ่งชี้ถึงความสำคัญเกี่ยวกับเป้าหมาย แนวทางและแผนการจัดการความรู้ โดยชุมชนได้ดำเนินการจัดการประชุมเพื่อทำการแลกเปลี่ยนความรู้ภายในชุมชน
4. รวบรวมประเด็นความรู้ต่างๆที่ได้จากการดำเนินการค้นหา แลกเปลี่ยนและสรุปองค์ความรู้ โดยได้ดำเนินการจัดทำเป็นเอกสารคู่มือปฏิบัติงาน การควบคุมและใช้งานสารสนเทศที่ศูนย์ฯ ห้องประชุมมรกตอีสาน งานเทคโนโลยีสารสนเทศ สำนักวิทยบริการและเทคโนโลยีสารสนเทศ

## 8. ผลการดำเนินงาน

### 1. การกำหนดประเด็นหัวข้อความรู้

การกำหนดประเด็นหัวข้อความรู้ ชุมชนได้ดำเนินการระดมความคิดการแลกเปลี่ยนความรู้และประสบการณ์จากสมาชิกภายในชุมชน และได้กำหนดเป็นประเด็นหัวข้อความรู้ เพื่อนำมาจัดทำแผนในการจัดการความรู้

### 2. ผลจากการแลกเปลี่ยนเรียนรู้ภายในชุมชน

ได้ดำเนินการตามแผนการจัดการความรู้ โดยการจัดเวทีสำหรับแลกเปลี่ยนประเด็นความรู้ภายในชุมชน

### 3. การจัดการและเผยแพร่ประเด็นความรู้

ชุมชนนักปฏิบัติ การบริหารจัดการการให้บริการสารสนเทศ มหาวิทยาลัยเทคโนโลยีราชมงคลอีสาน ได้ดำเนินการจัดทำเอกสารคู่มือปฏิบัติงาน การควบคุมและใช้งานสารสนเทศที่ศูนย์ฯ ห้องประชุมมรกตอีสาน งานเทคโนโลยีสารสนเทศ สำนักวิทยบริการและเทคโนโลยีสารสนเทศ

## ภาคผนวก

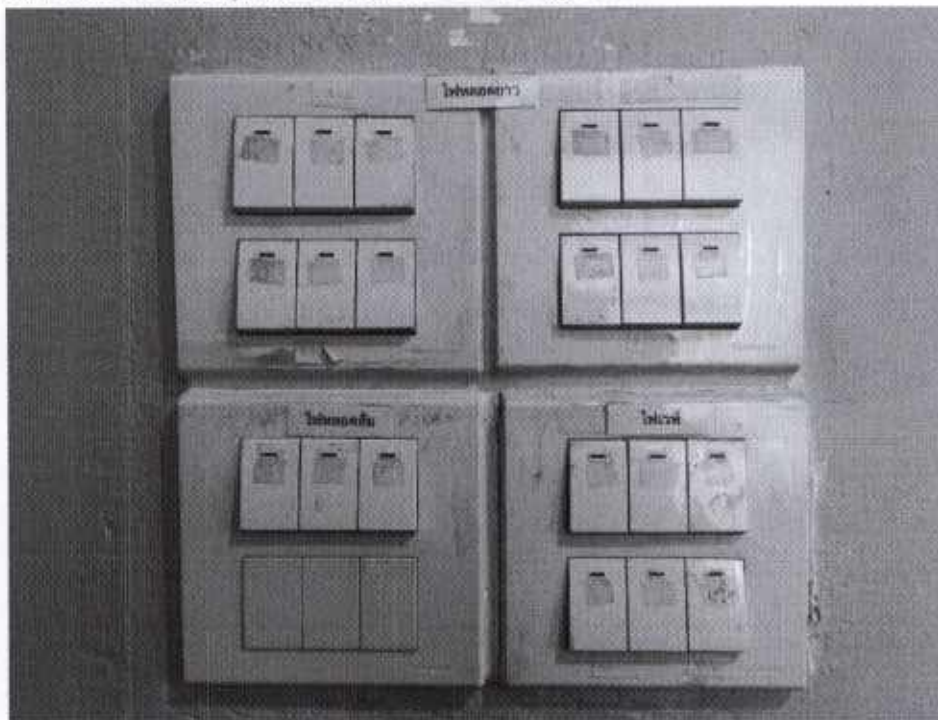
1. คำสั่งแต่งตั้งคณะกรรมการจัดการความรู้ สำนักวิทยบริการและเทคโนโลยีสารสนเทศ ประจำปีการศึกษา 2561
2. คำสั่งแต่งตั้งคณะกรรมการจัดการความรู้ สำนักวิทยบริการและเทคโนโลยีสารสนเทศ ประจำปีการศึกษา 2561 (ฉบับที่ 3)
3. แผนการจัดการความรู้ สำนักวิทยบริการและเทคโนโลยีสารสนเทศ ประจำปีการศึกษา 2561
4. แผนการจัดการความรู้ สำนักวิทยบริการและเทคโนโลยีสารสนเทศ ประจำปีการศึกษา 2561 (ฉบับปรับปรุง)
5. คู่มือปฏิบัติงาน การควบคุมและใช้งานสไลด์ทัศน์อุปกรณ์ ห้องประชุมมรกตอีสาน งานเทคโนโลยีสารสนเทศ สำนักวิทยบริการและเทคโนโลยีสารสนเทศ



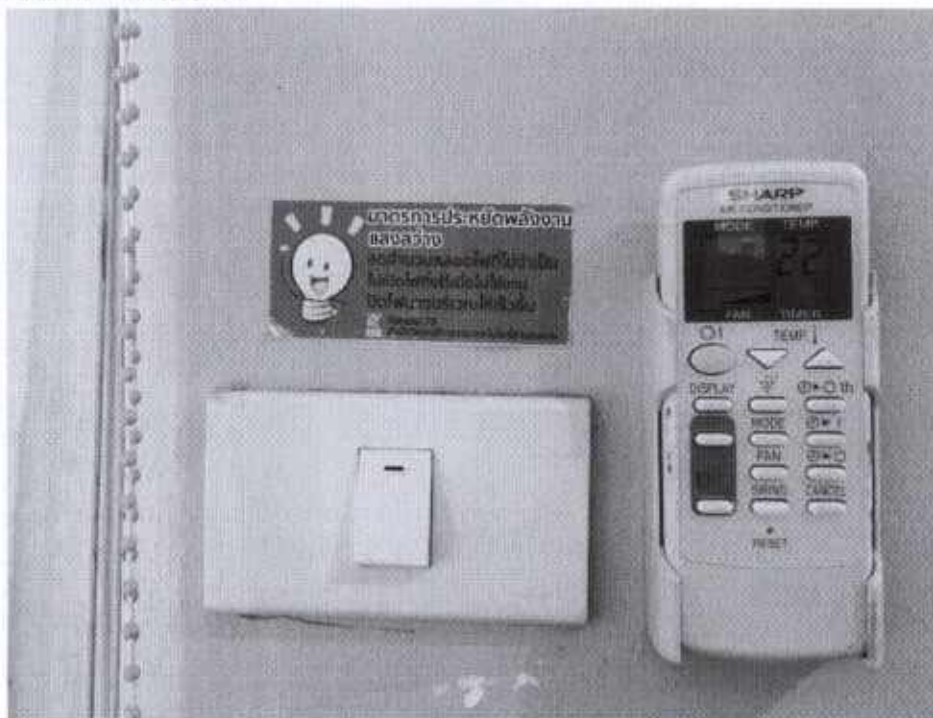
คู่มือการปฏิบัติงาน ห้องประชุมมรกตอีสาน  
งานเทคโนโลยีสารสนเทศ

สำนักวิทยบริการและเทคโนโลยีสารสนเทศ  
มหาวิทยาลัยเทคโนโลยีราชมงคลอีสาน

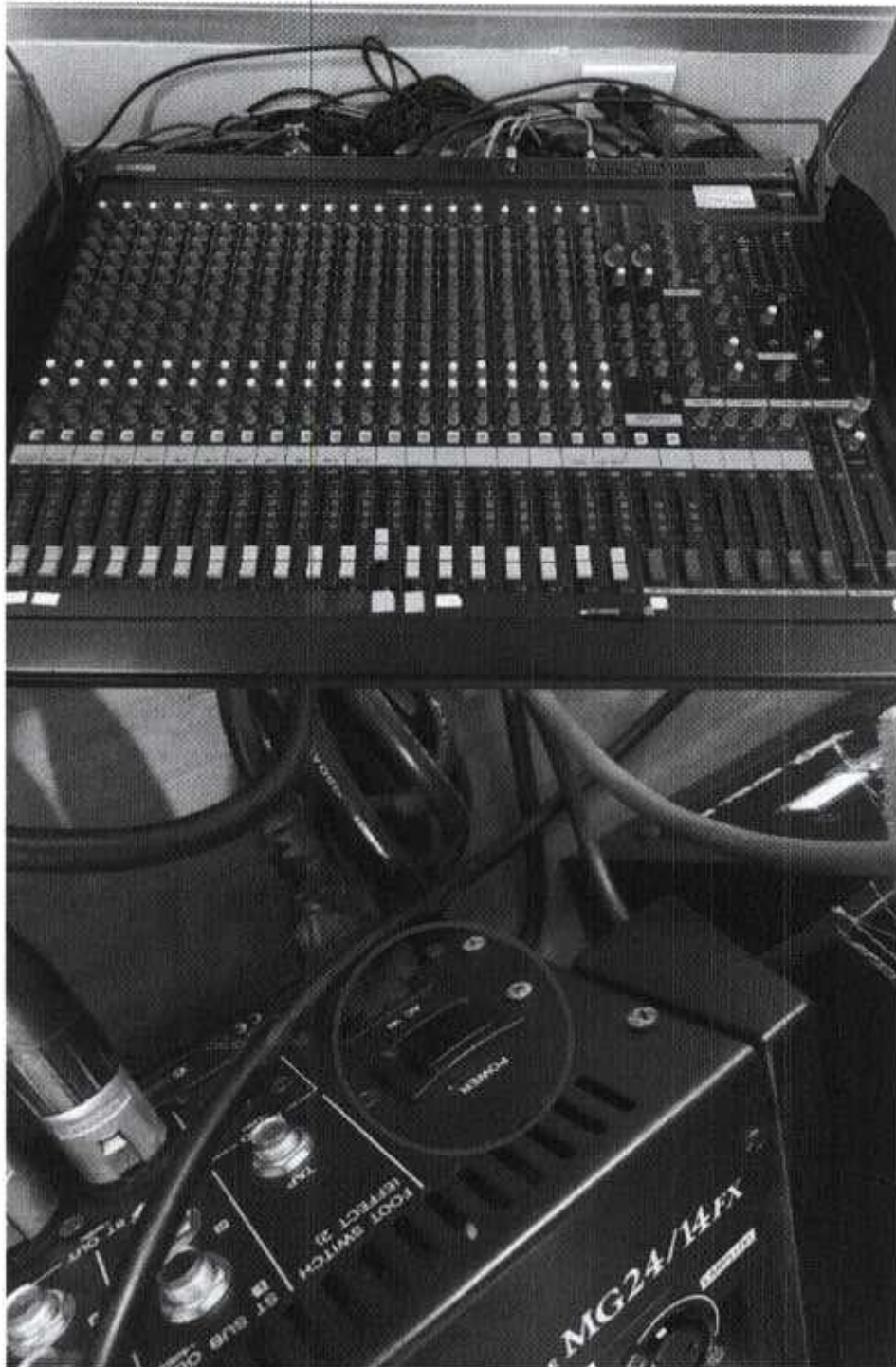
1. สวิตช์ไฟภายในห้องประชุม อยู่ด้านในห้องคอนโทรล บริเวณข้างตู้ Rack



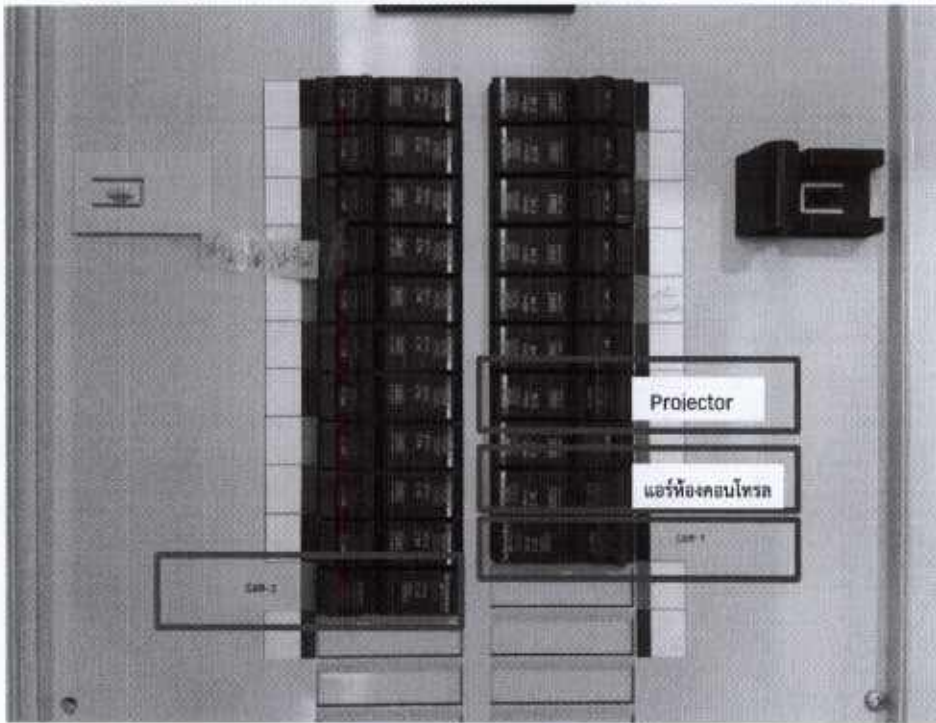
2. สวิตช์ไฟภายในห้องคอนโทรล



3. เปิดสวิตช์ Mixer (อยู่มุมขวาบน ด้านหลังเครื่อง)



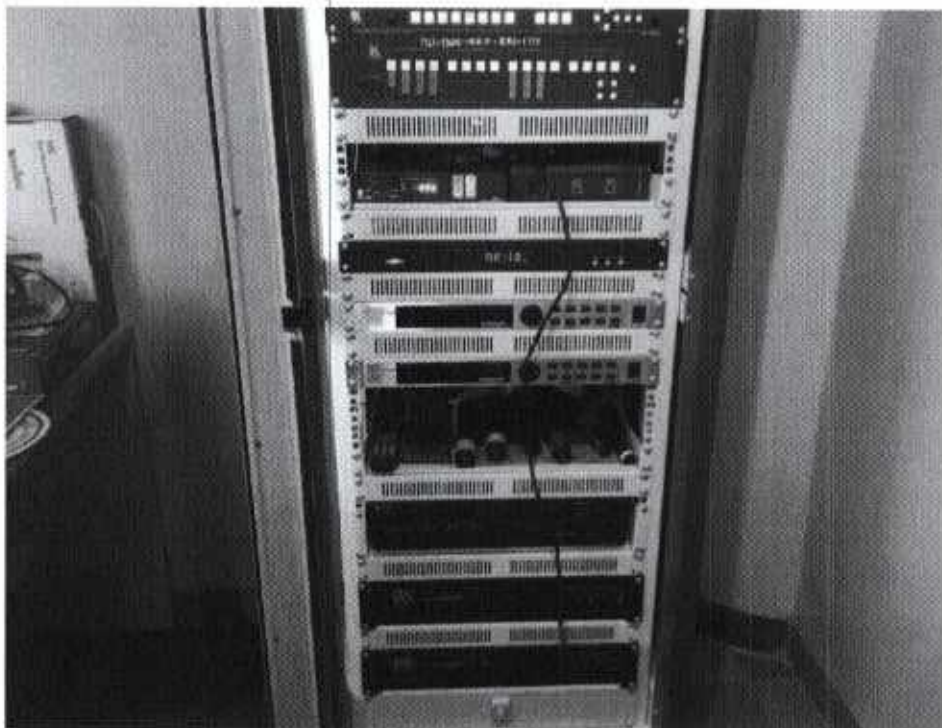
4. เปิดคัทเอาต์ที่ตู้ไฟ (เปิดคัทเอาต์ทุกครั้งหลังใช้งานเสร็จ)



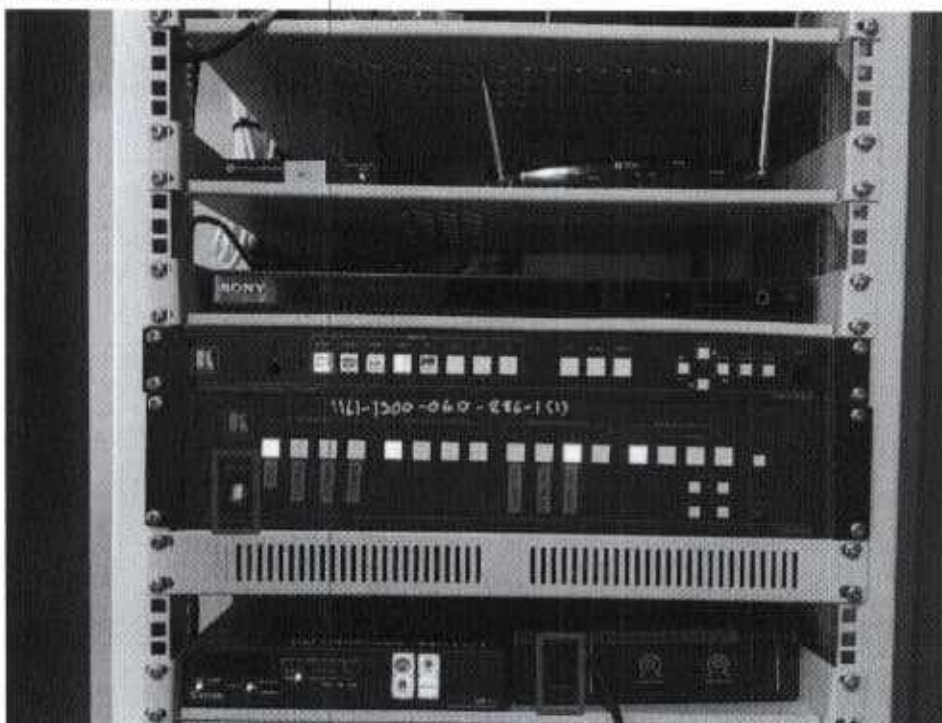
5. เปิดคัทเอาต์ที่ตู้ Rack (อยู่ด้านล่างสุด)



6. เมื่อเปิดคัทเอาต์แล้ว ไฟจะขึ้นอย่างในรูป



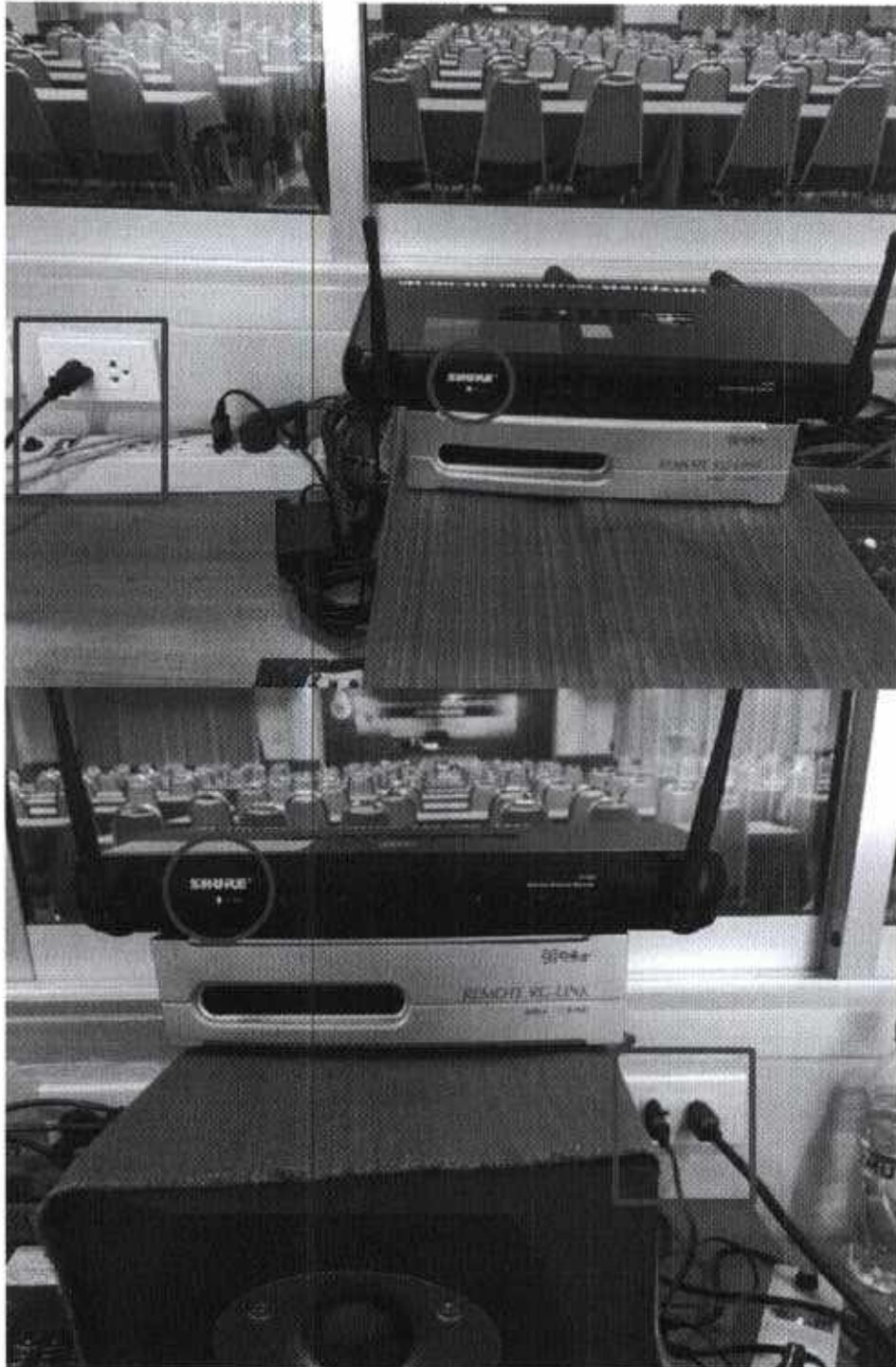
7. เปิดสวิตช์เครื่องขยายเสียง



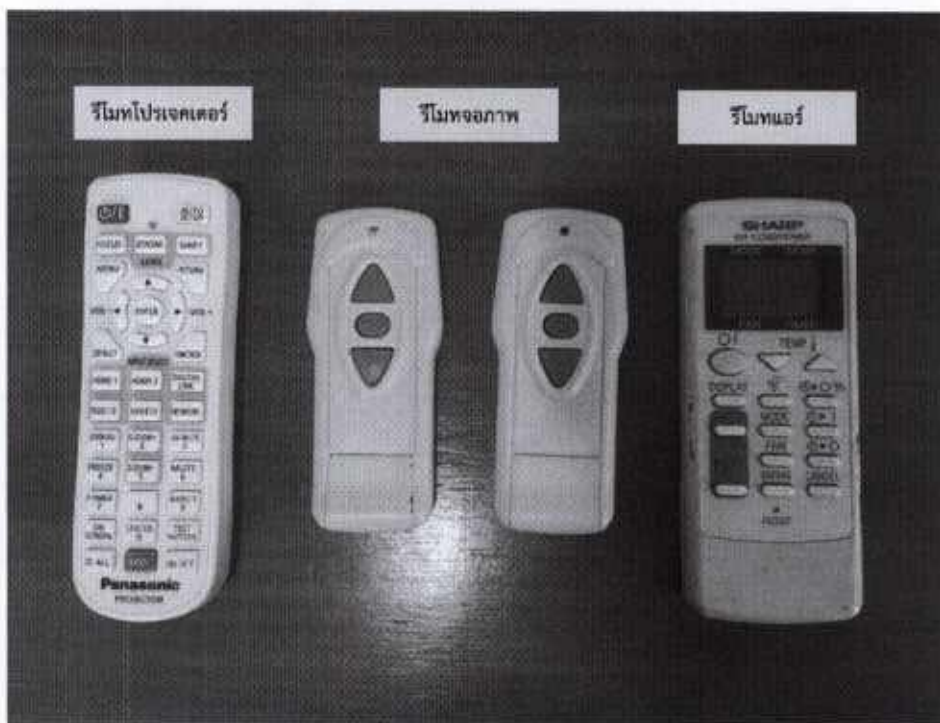
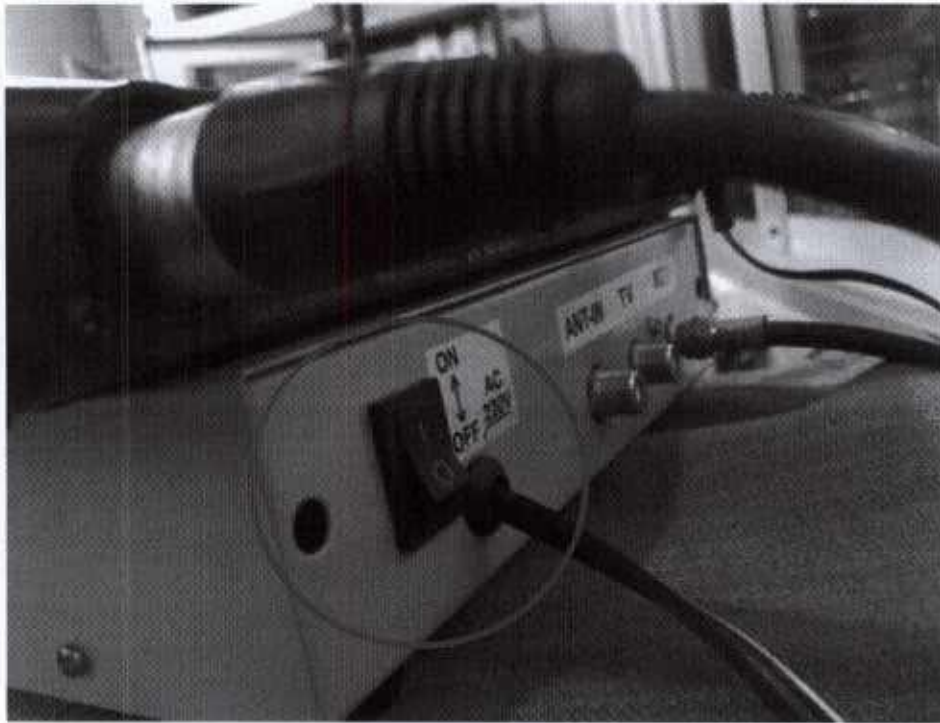




8. เปิดเครื่องรับสัญญาณไมโครโฟนไร้สายและตัวรับสัญญาณรีโมท



\*สวิตช์เปิดตัวรับสัญญาณรีโมทอยู่ด้านหลัง

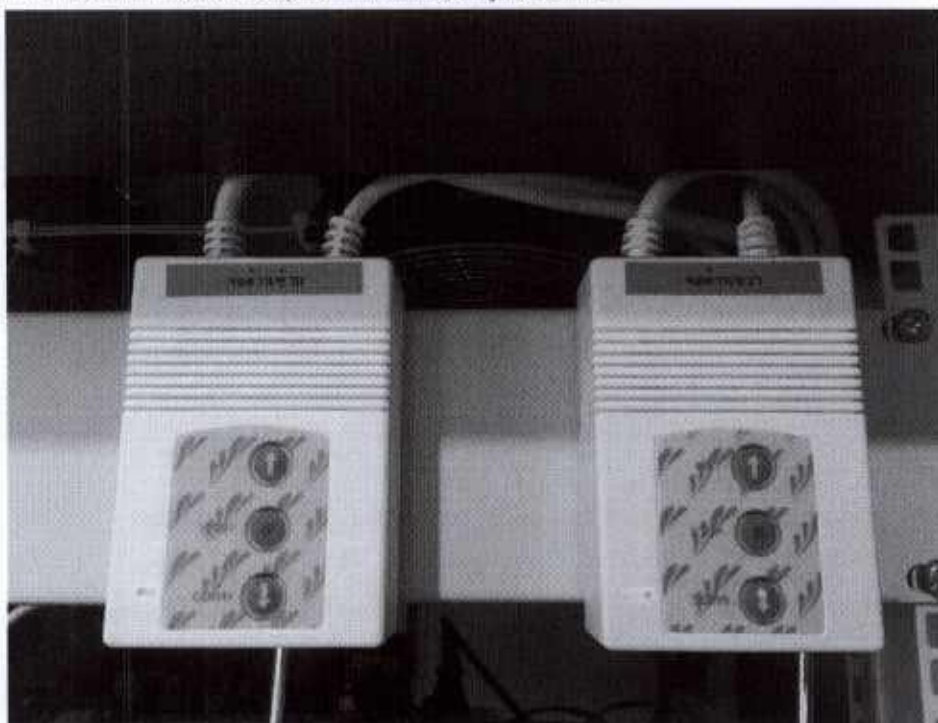


9. นำรีโมทส่งสัญญาณจากภายในห้องคอนโทรล ด้วยตัวรับสัญญาณซ้าย(จอซ้าย) - ขวา(จอขวา)

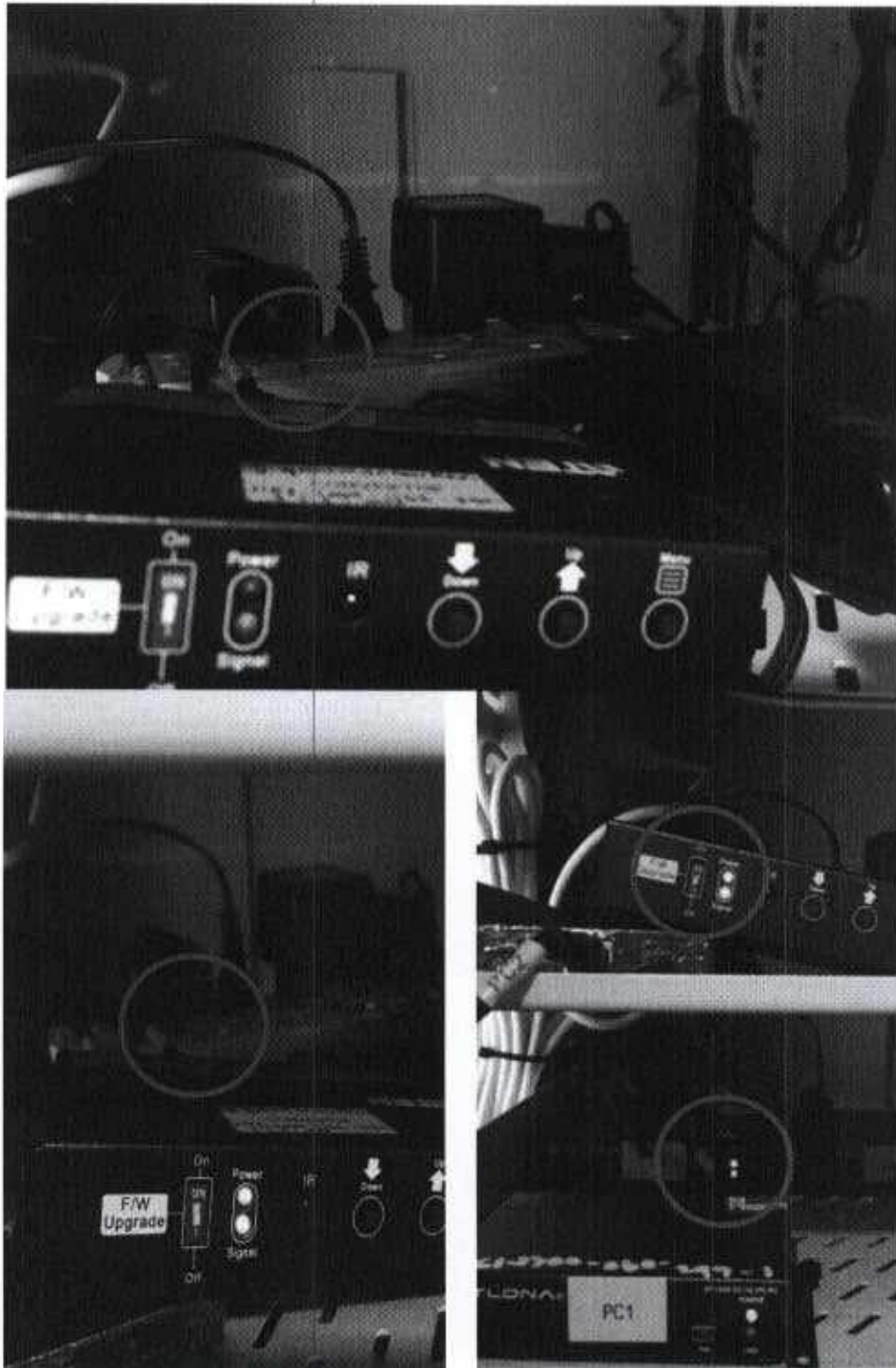
\*ในกรณีที่ไม่สามารถกดส่งสัญญาณจากภายในห้องคอนโทรลได้ ให้นำรีโมทไปกดที่เครื่องโปรเจคเตอร์โดยตรง



\*ในกรณีที่มีไม่พอภาพ ถ่านหมด/ชำรุด ให้ถอดจากสวิตช์ที่ตู้ Rack แทน



10. เมื่อเปิดเครื่องโปรเจคเตอร์แล้วให้กดสวิชต์ปลั๊กภายในตู้ Rack (เปิดเป็นลำดับสุดท้าย หากเผลอกดก่อน ให้กดปิด แล้วกดเปิดใหม่)



11. เสียบอแดปเตอร์สายส่งสัญญาณ (ถอดปลั๊กทุกครั้งหลังการใช้งานเสร็จ)



- สายส่งสัญญาณแบบ HDMI



- สายส่งสัญญาณแบบ VGA

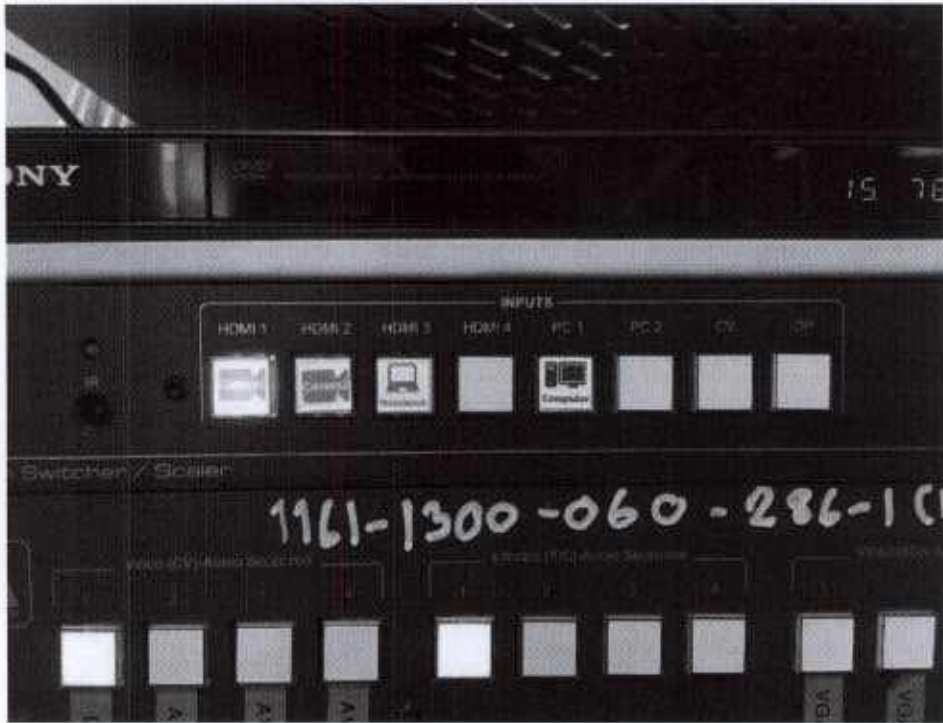


12. หากต่อคอมพิวเตอร์โน้ตบุ๊กด้วยสาย HDMI ให้เลือก HDMI 3 / ต่อด้วยสาย VGA ให้เลือก PC1





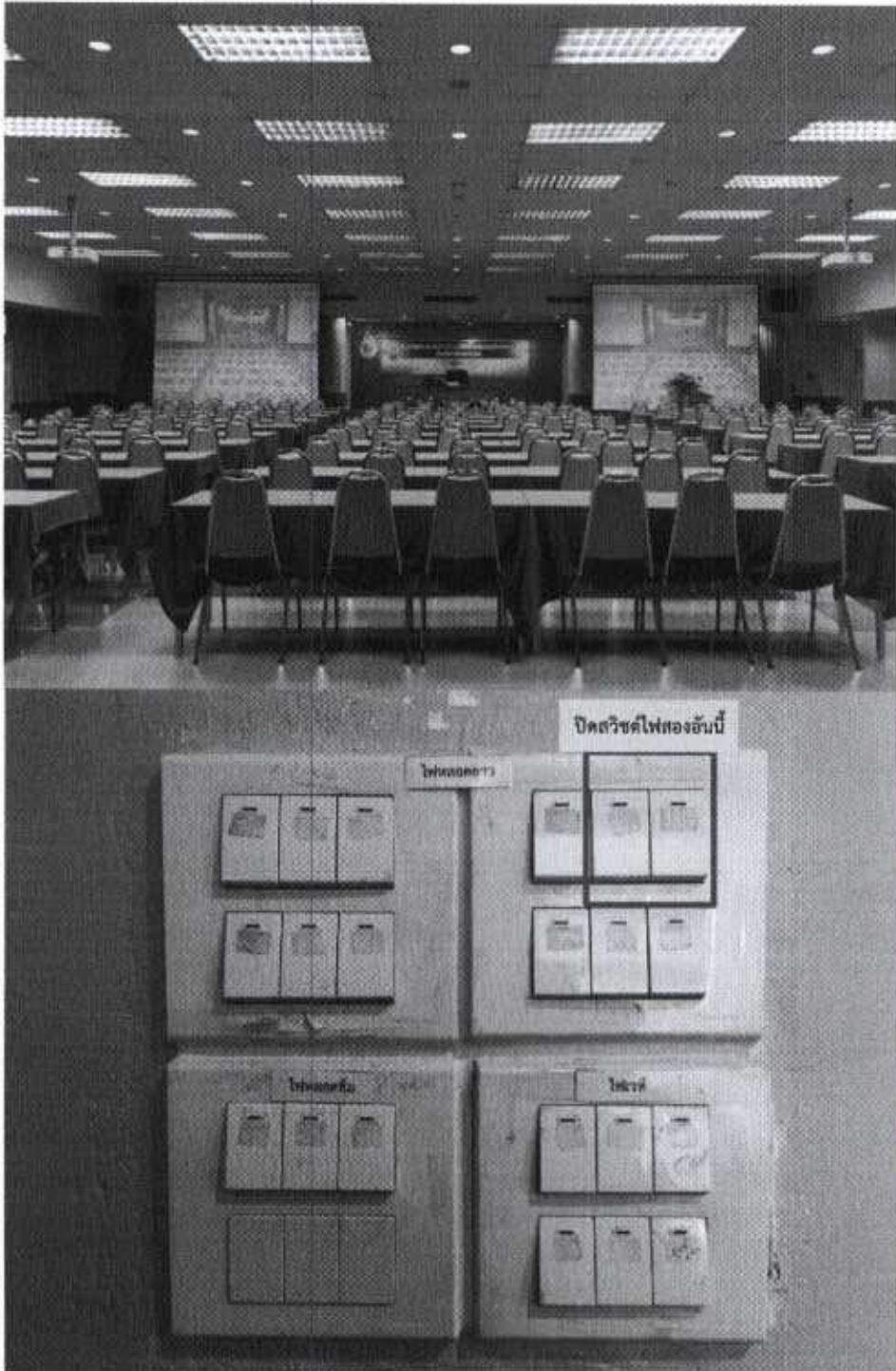
13. ทากกด HDMI 1



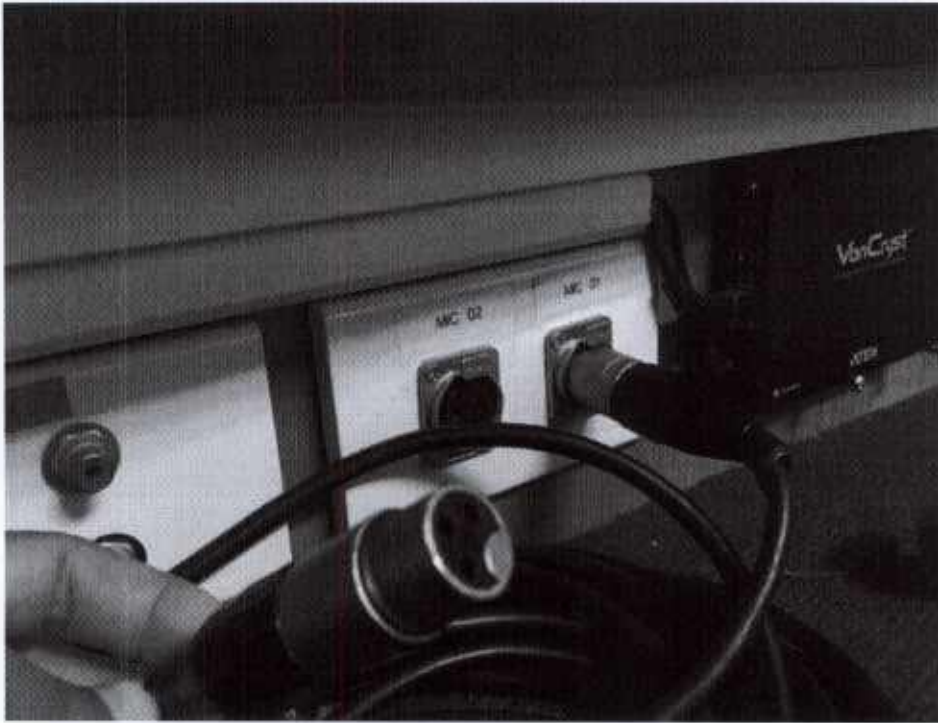
14. หน้าจอจะปรากฏกล่องบันทึกวีดีโอ (ระบบใช้งานได้ปกติ)



15. ปิดไฟ ลดแสงด้านหน้าห้องเพื่อเพิ่มความชัดของจอภาพ



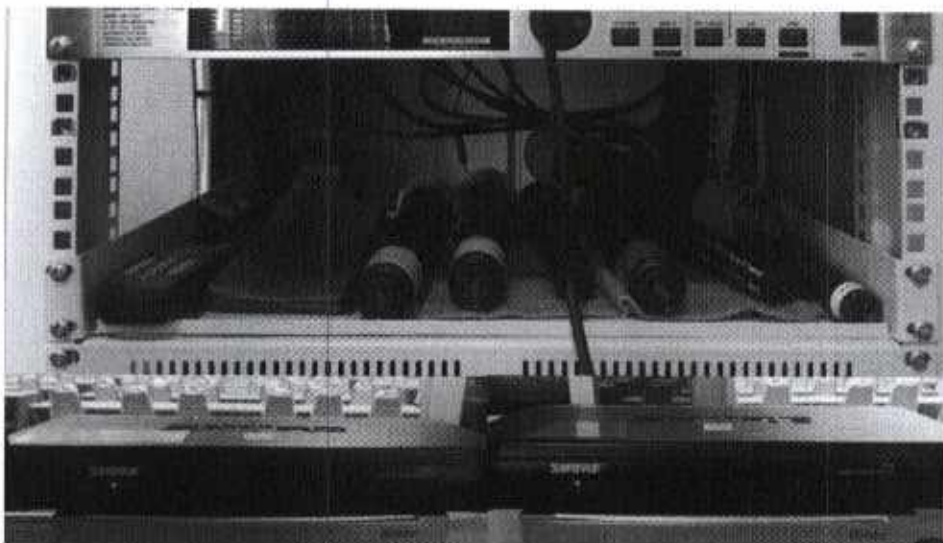
16. ไมโครโฟนแบบสาย ใช้ช่อง MC 01



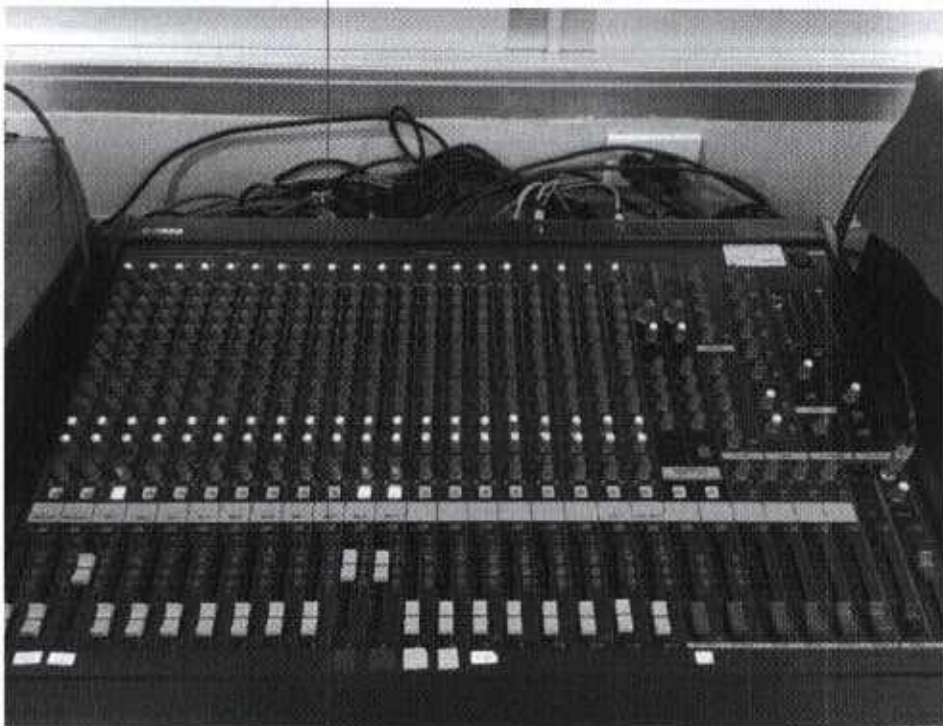
17. สายสัญญาณเสียง ใช้ช่อง VGA INLET2 ใช้ต่อกับไม้นับกรณ์ที่ต้องการใช้เสียง (วิดีโอ, เพลง)



18. ไมโครโฟนไร้สาย มี 2 ชุด แยกตามสตีกเกอร์สีน้ำเงินและสีเหลือง



19. Mixer ใช้ควบคุมเสียงทั้งหมด



ปุ่ม ON ไฟโพลีซิน



ไมโครโฟนแบบสาย ใช้ MC 1  
(เลือกให้ตรงกับสายไมโครโฟนที่ต่อไว้)



ไมโครโฟนแบบไร้สาย เบื้องหน้า

DVD คือช่องสัญญาณเสียง  
จากเครื่องเล่นดีวีดี

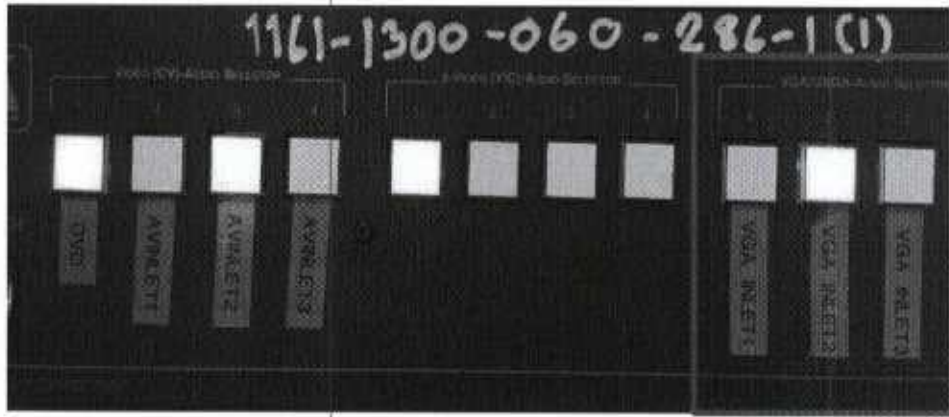


ปุ่ม Main คือปรับขึ้นทุกครั้ง หากไม่  
ปรับขึ้น เสียงจะไม่ออก แม้จะปรับที่  
ช่องต่างๆ แล้วก็ตาม

VGA INLET คือช่องสัญญาณเสียงจาก  
คอมพิวเตอร์โน้ตบุ๊ก (วีดีโอ, เพลง)

**\*\* ทุกปุ่มให้ปรับตั้งขึ้นไว้ที่เลข 0 เป็นค่ามาตรฐาน \*\***

20. ในกรณีที่ เสียงจากคอมพิวเตอร์ไม่ออก ให้เช็คที่เครื่องสลับสัญญาณเสียง ว่า channel ตรงกับช่องสัญญาณที่เสียบสายไว้หรือไม่





22. หากต้องการปรับขนาดจอภาพ ให้กดปุ่ม เลข 9 ที่รีโมท และเลือกขนาดที่ต้องการ





เมื่อเสร็จสิ้นการใช้งาน ให้ปิดระบบการทำงานของอุปกรณ์ทุกชนิด  
อย่าลืม สํารวจคัทเอาต์และสวิตช์แอร์ ด้วยนะคะ

